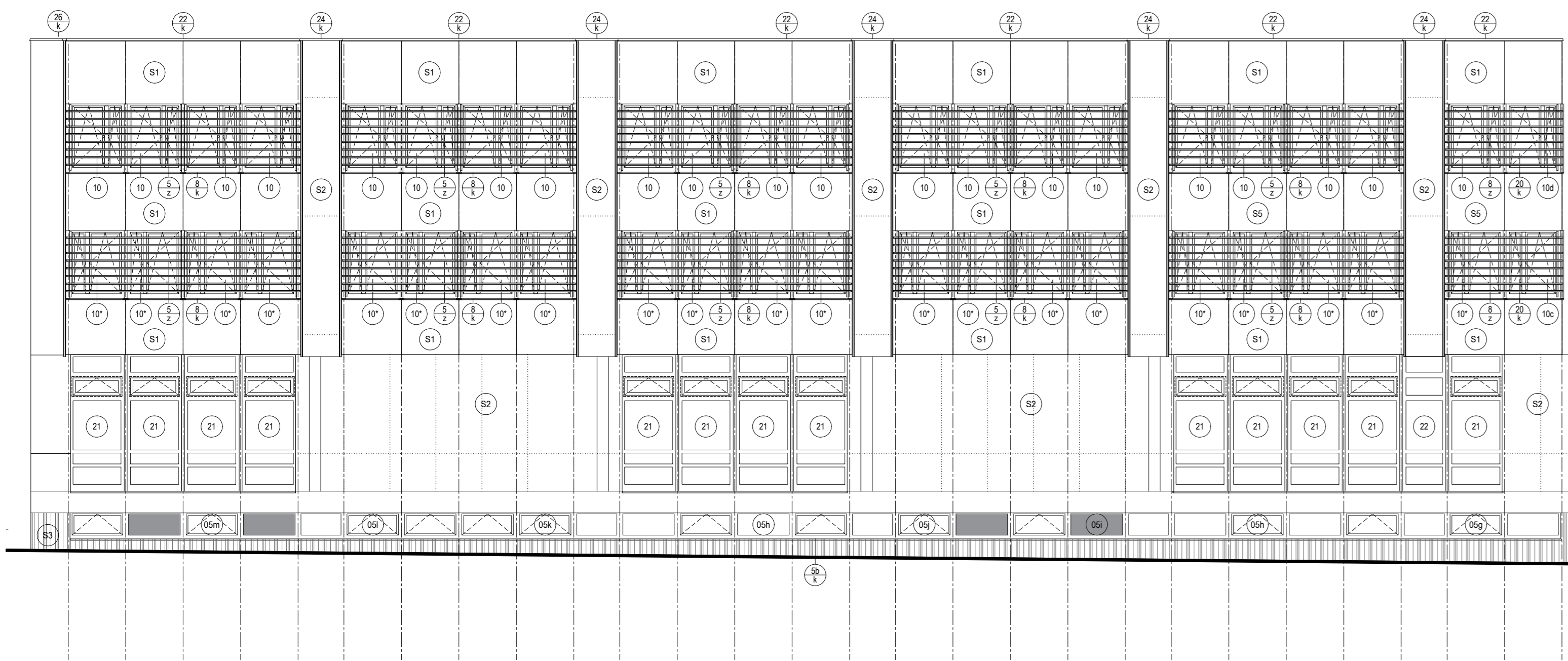
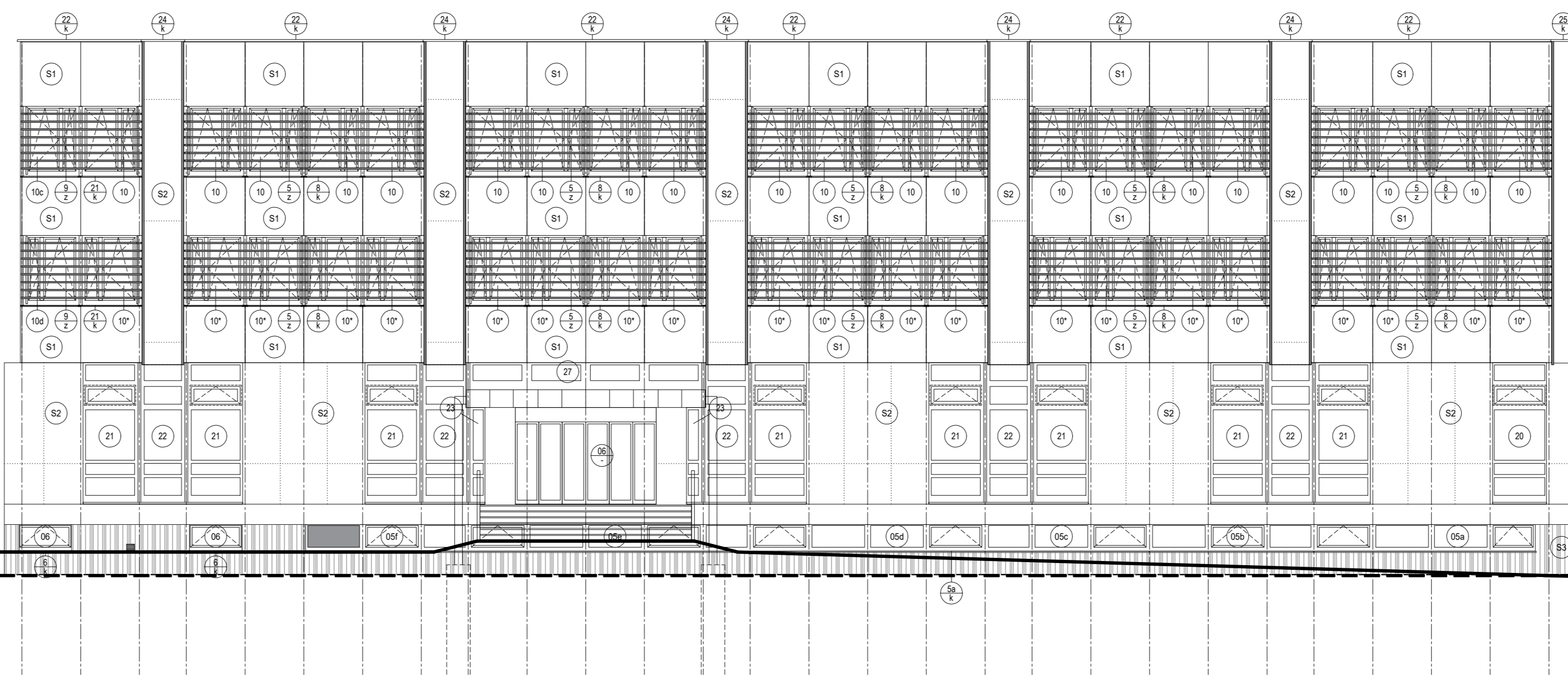


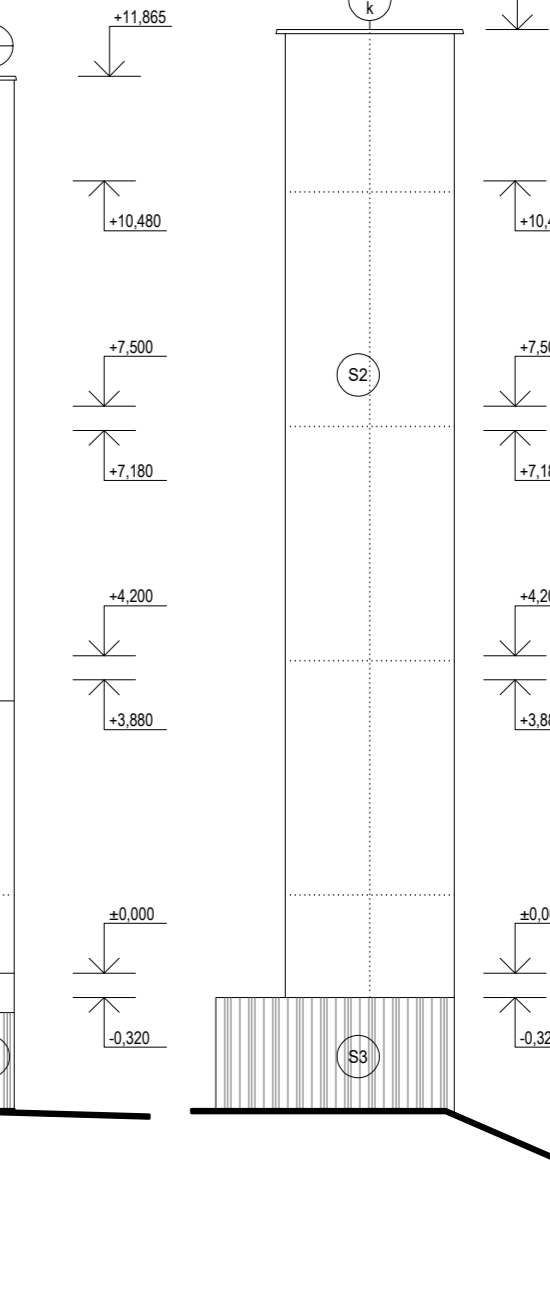
B - POHLED 12



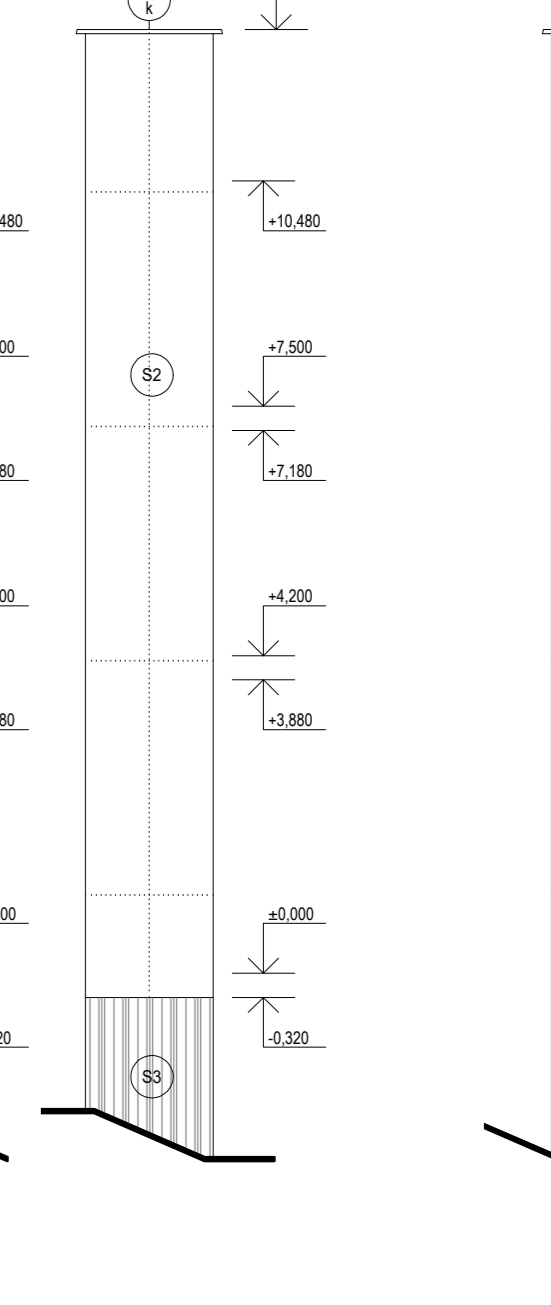
A - POHLED 11



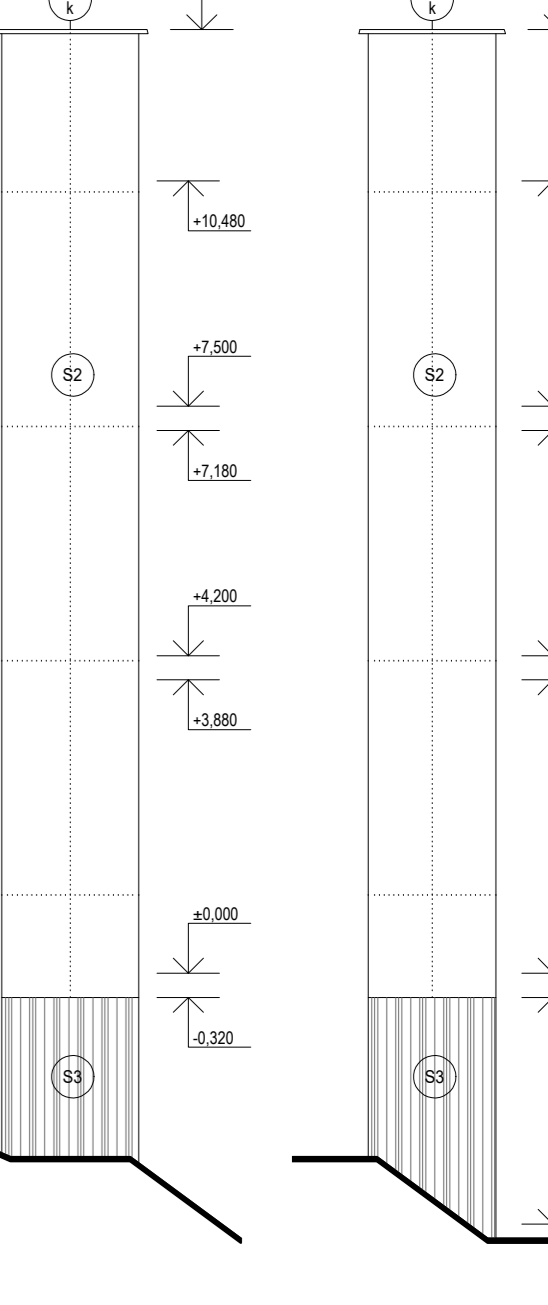
A - POHLED 10



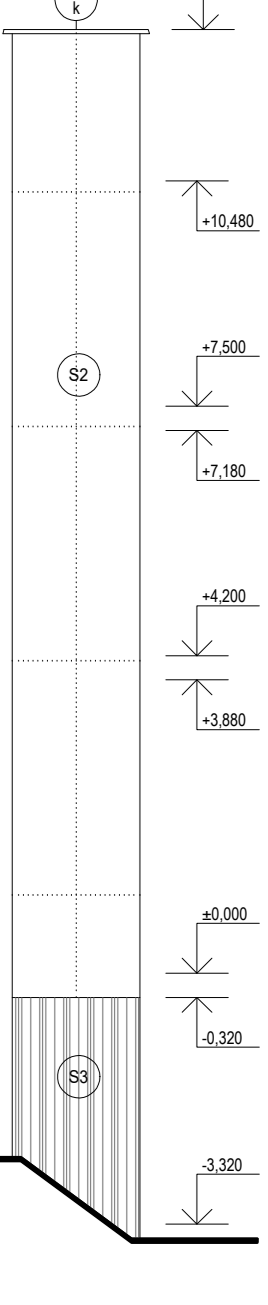
A - POHLED 9



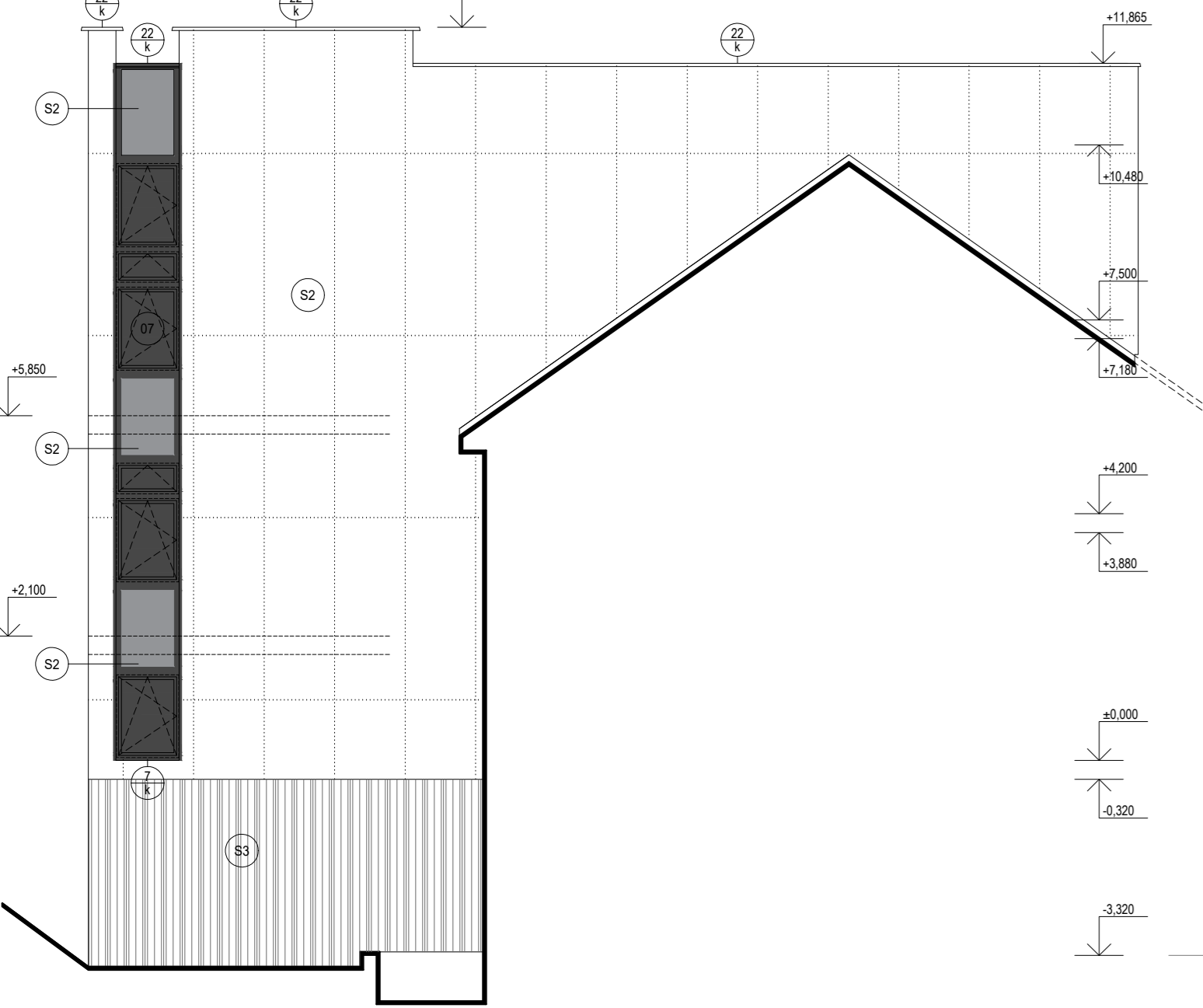
A - POHLED 8



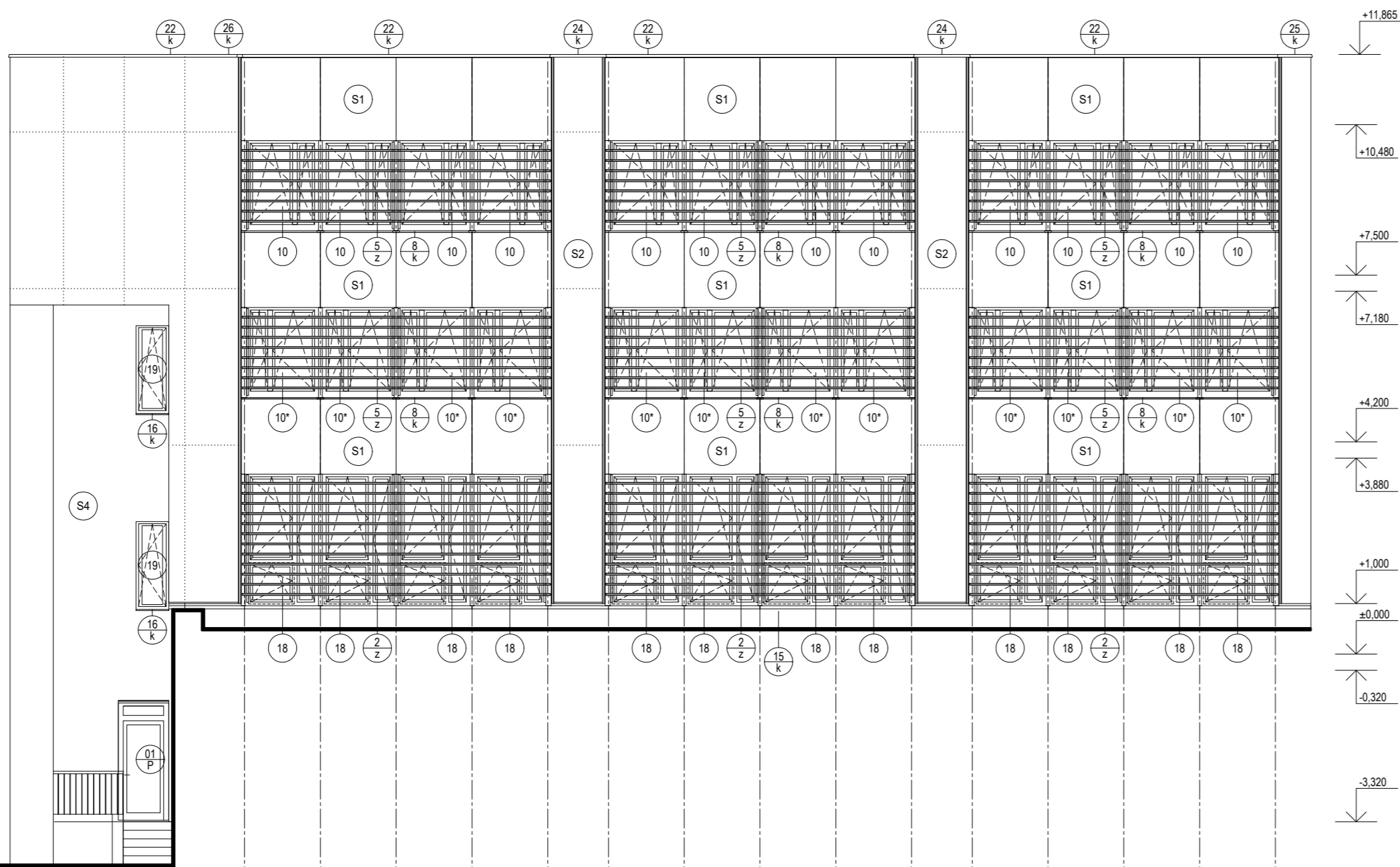
A - POHLED 7



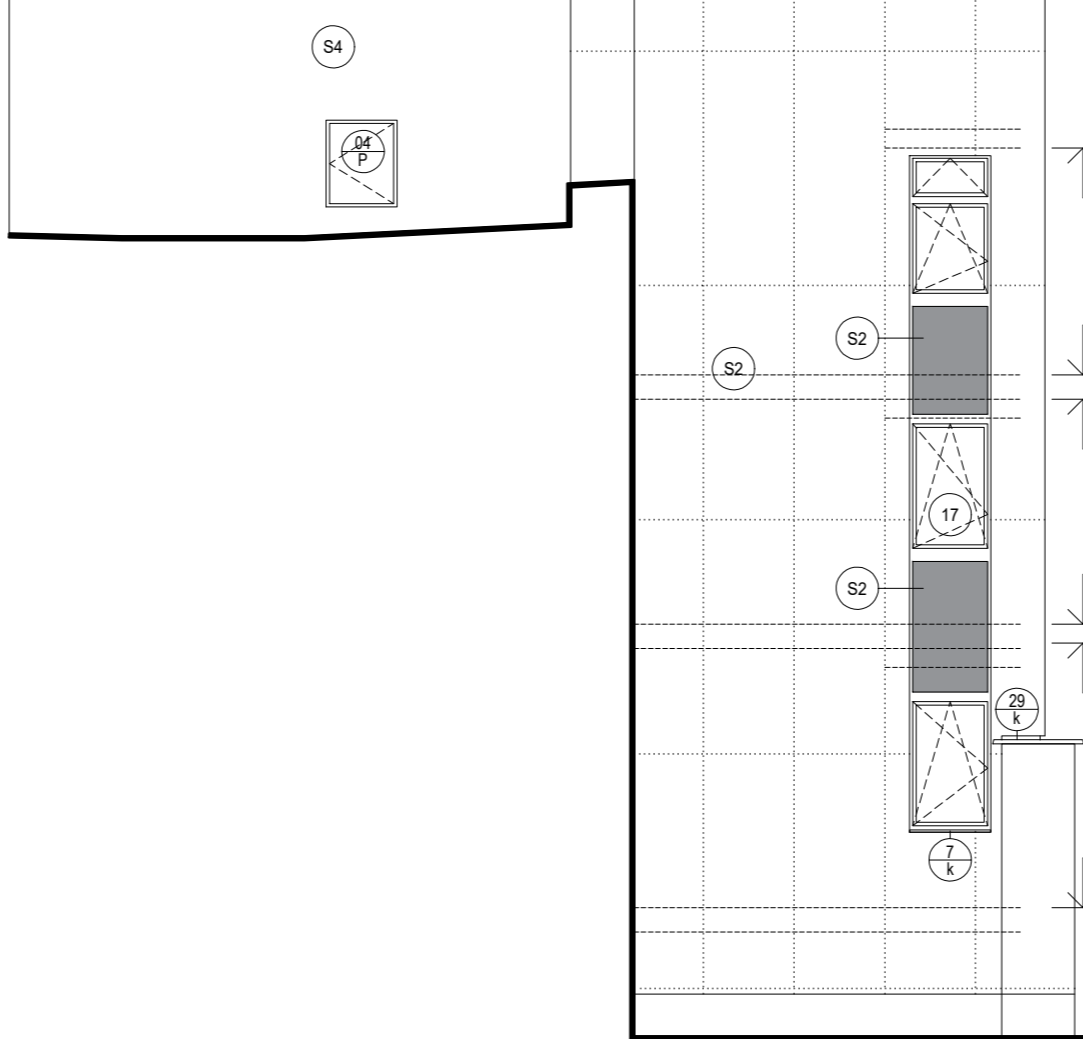
A - POHLED 6



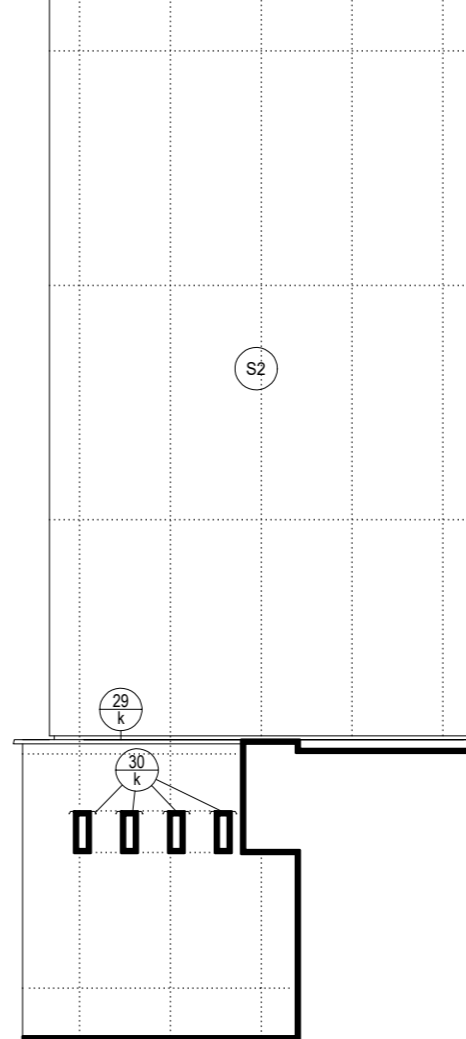
A - POHLED 5



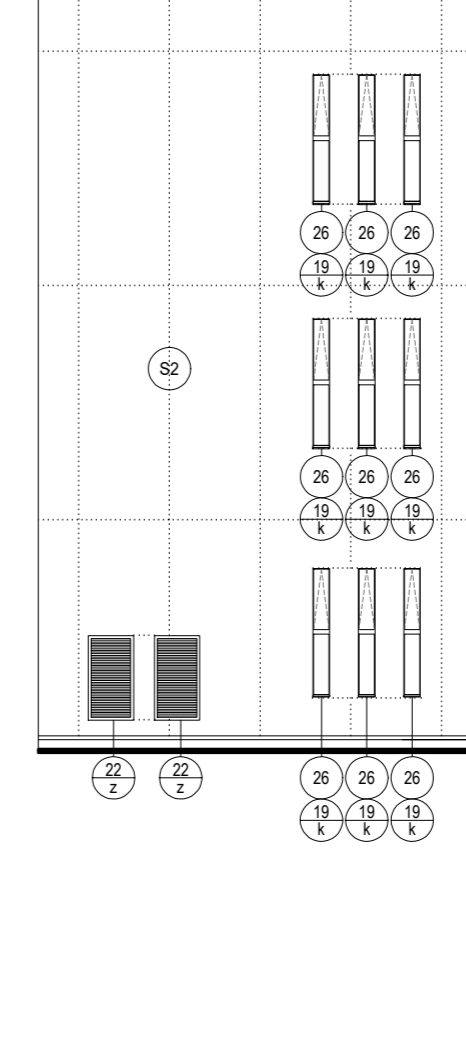
A - POHLED 4



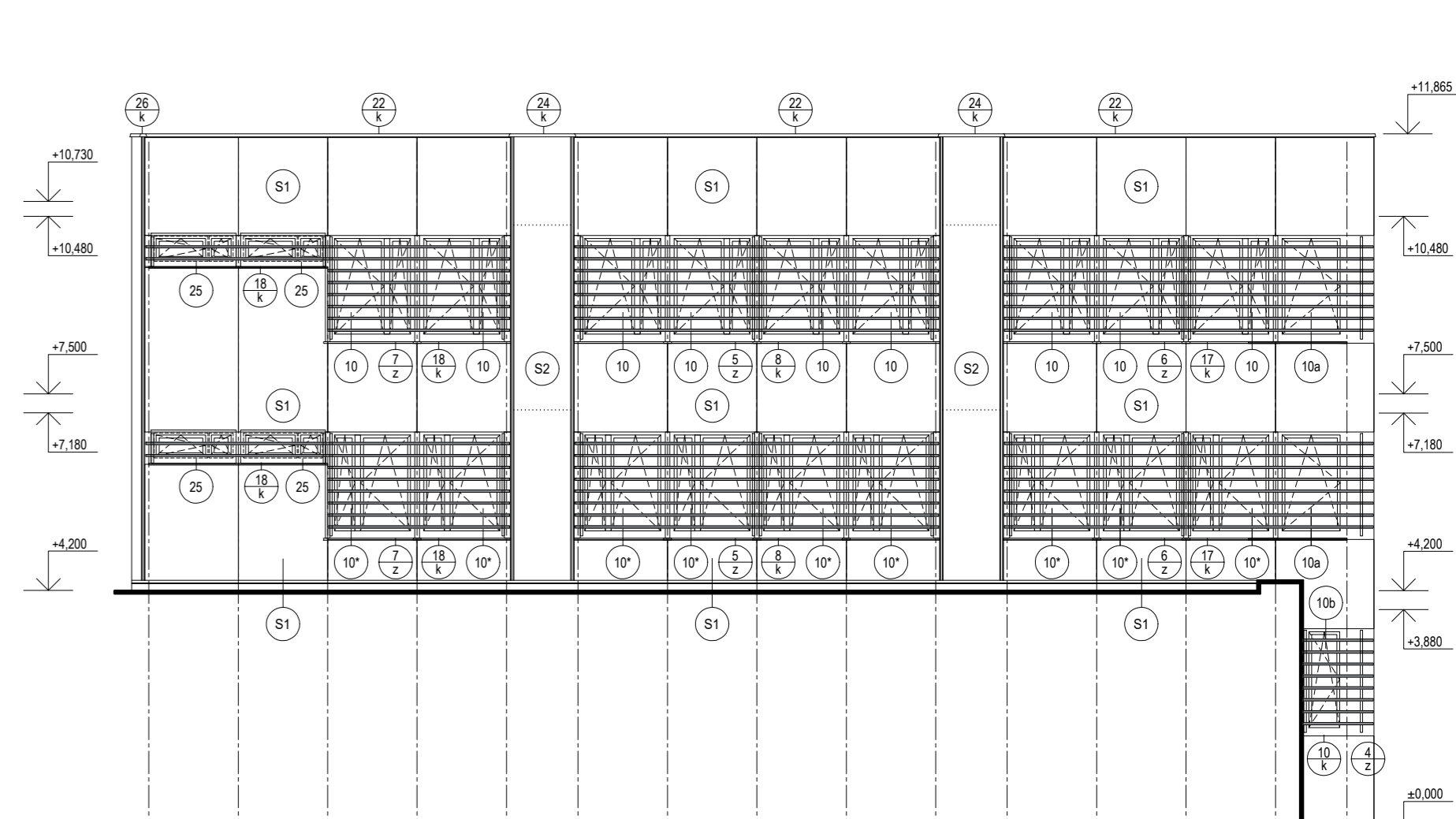
A - POHLED 3



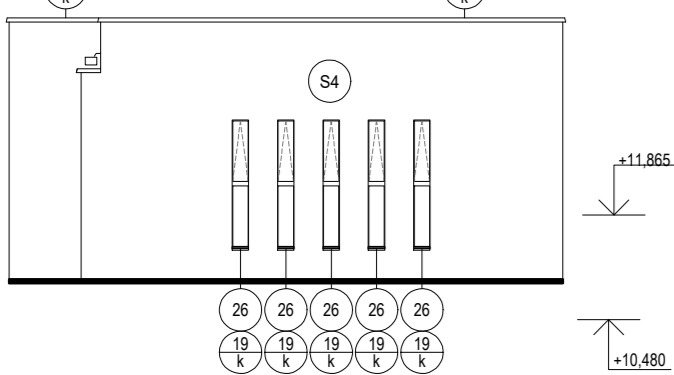
A - POHLED 2



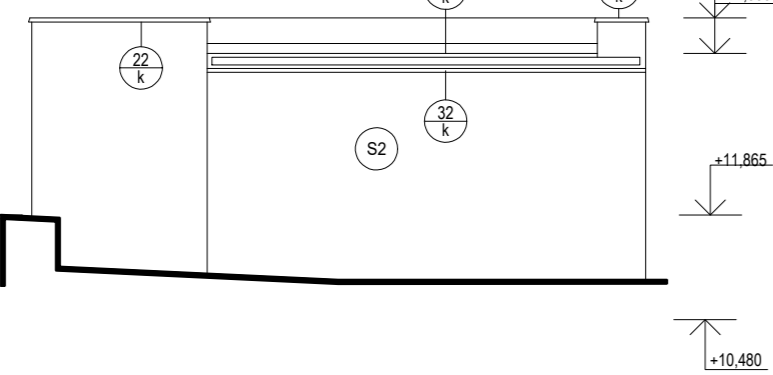
A - POHLED 1



A - POHLED 13



A - POHLED 14



SKLADBY KONSTRUKCÍ:

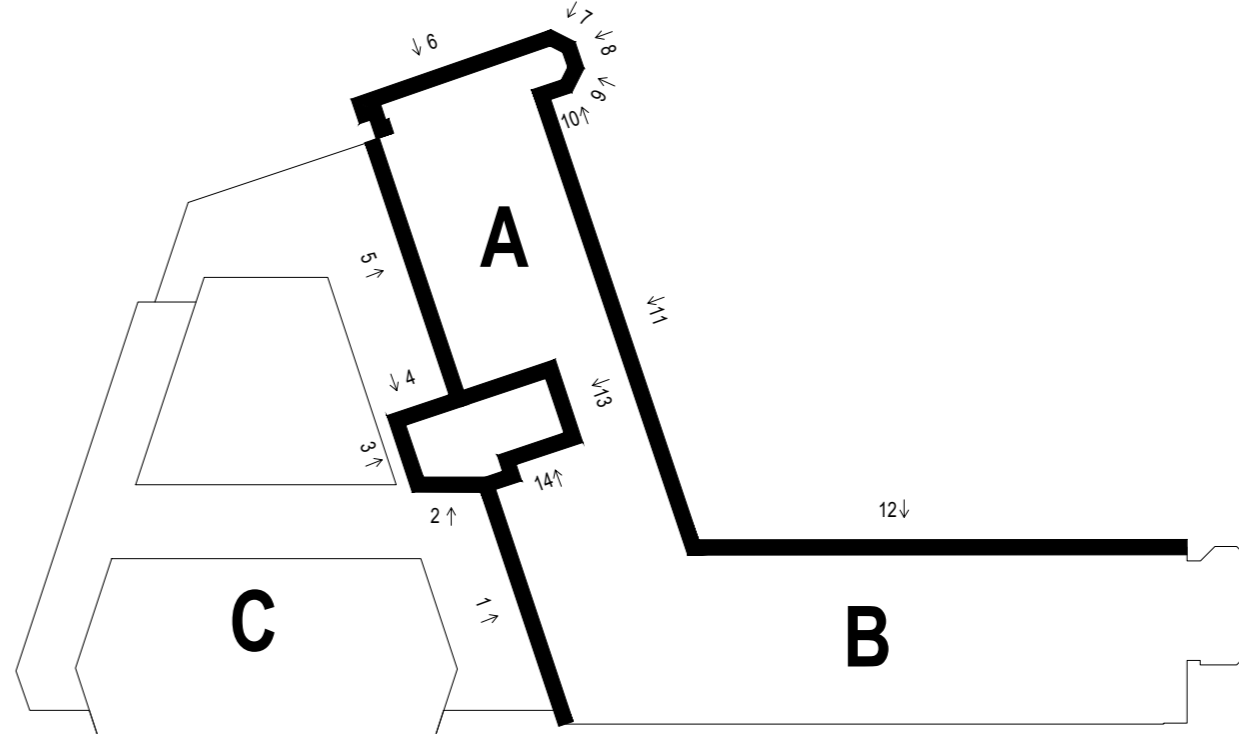
- S1 obvodový plášť - kalené sklo**
- kalené sklo tl. 8 mm
  - vzduchová mezera tl. 50 mm
  - ochranná hydroizolace
  - tepelná izolace (minerální vlny) tl. 120 mm
  - tepelná izolace (minerální vlny) tl. 160 mm
  - tepelná izolace (minerální vlny) tl. 60 mm
  - stávající zdivná konstrukce

- S2 obvodový plášť - skobeton**
- skobeton tl. 13 mm
  - vzduchová mezera tl. 50 mm
  - ochranná hydroizolace
  - tepelná izolace (minerální vlny) tl. 100 mm
  - tepelná izolace (minerální vlny) tl. 160 mm
  - stávající zdivná konstrukce

- S3 obvodový plášť - keramický obklad**
- keramický obklad s profilací tl. 30 mm
  - vzduchová mezera tl. 50 mm
  - ochranná hydroizolace
  - tepelná izolace (minerální vlny) tl. 100 mm
  - tepelná izolace (minerální vlny) tl. 140 mm
  - stávající zdivná konstrukce

- S4 obvodový plášť - kontaktní zateplení**
- silikonová omítka (zmístit 1,0) a náler
  - penetrace
  - tmel + výztužná mřížka
  - tepelná izolace (minerální vlny) tl. 100 mm
  - tepelná izolace (minerální vlny) tl. 140 mm
  - lepicí tmel
  - stávající zdivná konstrukce

- S5 obvodový plášť - kontaktní zateplení**
- okno - zasklení neprohledné dvojsklo - kalené Ug 1,0
  - vzduchová mezera tl. 30 mm
  - tepelná izolace (minerální vlny) tl. 90 mm
  - lepicí tmel
  - stávající zdivná konstrukce



VEDOUCÍ PROJEKTU:

ZODPOVĚDNÝ PROJEKTANT	VYPRACOVAL	KONTROLOVAL	ATELIER H1 & ATELIER HAJEK s.r.o.
STAVBA: VÝMĚNA A ZATEPLENÍ OBVODOVÉHO PLÁŠTĚ	PROJEKCE:		H201 P9, 500 00 BRANČI KRAJOVÉ
INVESTOR: Město Rychnov nad Kněžnou, Hrádkova 136, 516 01 Rychnov nad Kněžnou	ING. M. HARTMANN		000-00000000, 000-00000000
Výměna a zateplení obvodového pláště společenského centra Rychnov nad Kněžnou			ČÍSLO ZAKÁZKY
			16-H-2024
			Druh projektu
			DUP - DPS
			Datum
			06.2024
			Formát
			A4
			Měřítko
			Příloha:
DÍLČÍ POHLEDY 1			1:100
			D1.1d.1